

Zonenplan Gefahren

Vom Gemeinderat verabschiedet: 12. Dezember 2023
 Öffentliche Auflage: 26. Februar – 27. März 2024
 Vom Gemeinderat erlassen:
 Die Gemeindepräsidentin Die Gemeindevizepräsidentin

 Dem fakultativen Referendum unterstellt:
 Vom Regierungsrat des Kantons Appenzell Aussenrhoden genehmigt:
 Der Ratschreiber

M 1:5'000
 26. Februar 2024

raum
manufaktur.ag
stud. lisa schäfer

raum manufaktur ag*
 Felsstrasse 31A
 9000 St. Gallen
 071 555 05 10
 info@raummanufaktur.ch
 www.raummanufaktur.ch

Festlegungen

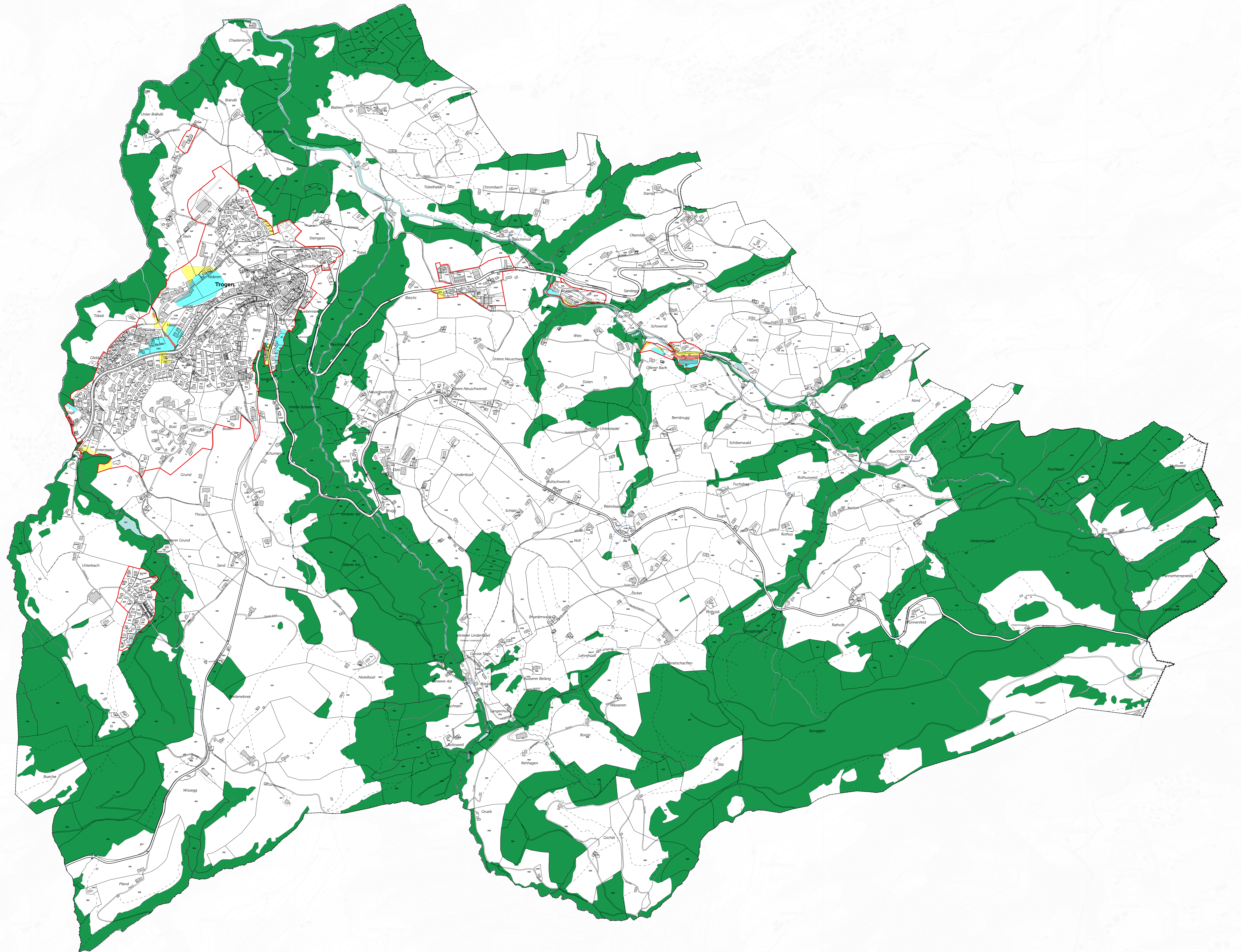
Gefahrenzonen

- CZ1 Gefahrenzone erhebliche Gefährdung
- CZ2 Gefahrenzone mittlere Gefährdung
- CZ3 Gefahrenzone geringe Gefährdung

Im Zonenplan Gefahren werden ausschliesslich die jeweils höchsten Gefährdungen dargestellt. Die Gefahrenprozesse sowie mögliche Überlagerungen verschiedener Gefahrenrisiken sind – gemäss den in der Gefahrenkarte unter www.groep.ch – Karten – Geologie, Boden, naturbedingte Risiken – naturbedingte Risiken – Gefahrenkarte Kantons Appenzell A.

Hinweise

- Perimeter Zonenplan Gefahren (Baugebiet)
- Wald
- Gewässer, offen
- Gewässer, eingedolt
- Hochspannungsfreileitung
- Gemeindegrenze
- Kantonsgrenze



* Das Projekt wurde bis am 31. August 2023 durch Ortsingenieur Partner AG, St. Gallen bearbeitet

Projektleitung: Armin Meier | Fachbearbeitung: Camilla Philipp

Hintergrundkarte: Bundesamt für Landestopografie

Daten der amtlichen Vermessung vom 29. November 2023

4.3025.002.341.01.ZP_240320.ZP_Trogen.apx_ame-sob-boeffla

